

KÜHLEWIL



Liebe Leserin, lieber Leser

Wir freuen uns sehr, dass das Erneuerungsprojekt Kühlewil, welches im Jahr 2010 seinen Anfang nahm, endlich ein Ende gefunden hat. Die Bauerei war ja einerseits sehr spannend und hat auch bei den Bewohnerinnen und Bewohnern für viel Abwechslung gesorgt. Andererseits war die Lärm- und Staubbelastung manchmal sehr unangenehm. Kühlewil präsentiert sich mit seinen bald 130 Jahren nun als moderne Institution, die dem heute gefragten Standard entspricht. Zeitgleich haben wir auch unser Leitbild erneuert, Sie dürfen unsere Leistungen gerne daran messen, wir tun es auch.

Pierre Steiner, Geschäftsführer

IMPRESSUM

Herausgeber: Kühlewil, Kühlewilstrasse 2,
3086 Englisberg, kuehlewil.ch

Kontakt: 031 960 31 11, info@kuehlewil.ch

Redaktion: Pierre Steiner, Paola Torre, Jasmin Zwahlen

Konzept und Design: Dänzer Werbung GmbH,
Länggasse 57, 3600 Thun, daenzer.ch

Druck: Jost Druck AG,
Stationsstrasse 5, 3626 Hünibach, jostdruckag.ch



Abschluss der Umbau- und Erneuerungsarbeiten

Im Herbst 2020 hat das Umbau- und Erneuerungsprojekt nach gut zehn Jahren sein Ende gefunden. Nach der Genehmigung des Vorprojekts und des Baukredits durch den Stadtrat am 6. Mai 2010 gab es aus verschiedenen Gründen immer wieder Verzögerungen und Anpassungen, welche zu dieser langen Bauzeit geführt haben.

über üüs

Im Mai 2012 wurde der Grundstein für den Neubau des Wiesenhauses durch Franziska Teuscher gelegt, die für Kühlewil zuständige Gemeinderätin der Stadt Bern. Das Wiesenhaus konnte im September 2014 feierlich eröffnet werden.

Erneuerung und Ausbau des Haupthauses

Da sich seit der Planung im Umfeld der Pflegeheime vieles verändert hat, stellte sich heraus, dass die Pläne für die Erneuerung des Haupthauses überdacht werden mussten. Dies führte dazu, dass mit dem Bau erst im Herbst 2015 gestartet werden konnte.

Im Herbst 2020 konnten die Bauarbeiten mit dem Ausbau des Dachstocks im Haupthaus abgeschlossen werden. Für die Bewohnenden und Mitarbeitenden ging damit eine lange und beschwerliche Zeit zu Ende. Ein solch grosses Projekt während laufendem Betrieb umzusetzen hat alle stark gefordert: Baulärm und immer wieder von einer Abteilung in eine andere umziehen – und manchmal wieder zurück. Wir sind froh, dass wieder ruhigere Zeiten einkehren.

Kühlewil präsentiert sich in frischer Gestalt

Die meisten Zimmer sind zeitgemäss ausgestattet mit eigener Nasszelle und Dusche und werden nur noch von einer Person bewohnt.

Die Bewohnenden haben so ihre Privatsphäre und können sich zurückziehen, wenn sie genug von den vielen Begegnungen haben, die bei uns möglich sind.

Kühlewil präsentiert sich in einem neuen, freundlichen und modernen Gewand, das aber die Wohnlichkeit und Behaglichkeit eines alten Gebäudes nicht verloren hat. Falls es die

leidige Corona-Geschichte zulässt, werden wir den Abschluss der Arbeiten im Rahmen des Sommerfests 2021 zusammen mit Ihnen feiern. Sie werden die Gelegenheit haben, sich selbst ein Bild vom gelungenen Neubau des Wiesenhauses und den Sanierungen im Haupthaus zu machen.

Pierre Steiner, Geschäftsführer



Neue Leiterin Wiesenhaus: Andrea Nyfeler

Seit Dezember 2020 leite ich das Team im Wiesenhaus zusammen mit Annemarie Schlosser als meine Stellvertretung. Ich möchte diese Gelegenheit gerne nutzen, um mich persönlich bei Ihnen vorzustellen.



Im bin im Jahr 1986 geboren und in Thun aufgewachsen. Mit 16 Jahren habe ich meine ersten Praktika in der Pflege absolviert. Nach der Ausbildung zur diplomierten Pflegefachfrau HF folgten Anstellungen im Psychiatrie Zentrum Münsingen, dem Tiefenauspital und dem Inselehospital. Im Inselehospital arbeitete ich einige Jahre auf der Leukämieabteilung. Anschliessend wechselte ich intern auf die Stroke Unit und die Intensivstation.

Schlussendlich zog es mich immer wieder zurück auf die Onkologie. Innerhalb von diesem Bereich arbeitete ich im Pool. Das heisst, dass ich einen festen Arbeitsvertrag hatte, jedoch flexibel in verschiedenen Abteilungen tätig war. Dazu gehörten die Leukämieabteilung, die allgemeine Hämatologie, das onkologische Ambulatorium, die Radioonkologie sowie die

Palliativabteilung. Besonders für die Hämatologie schlug mein Pflegeherz, dementsprechend habe ich mich auch weitergebildet.

Zwischendurch folgten immer wieder längere Auslandsreisen, vor allem nach Südamerika und Asien. Der Liebe wegen zog es mich im Jahr 2016 nach Katwijk aan Zee (Niederlande), wo ich schliesslich bis im März 2020 wohnhaft war. Während dieser Zeit war ich als Pflegefachfrau am Leids Universitair Medisch Centrum (LUMC) ebenfalls auf der Hämatologie sowie dem onkologischen Ambulatorium tätig.

Nebenbei studierte ich Europawissenschaften an der Hogeschool Leiden. Dies diente jedoch mehr dazu, meine Interesse zu stillen, als einer beruflichen Neuorientierung. Zusammen mit meinem Partner und unserer Hundedame folgte der Umzug zurück in die Schweiz. Wieder am Inselehospital wurde mir bewusst, dass die Zeit für eine neue Herausforderung reif war. Diese habe ich hier in Kühlewil gefunden. Ich freue mich sehr auf alles, was kommt, und blicke der Zukunft gespannt entgegen.

Andrea Nyfeler

Wir haben ein neues Leitbild

Gerne präsentieren wir Ihnen auf dieser Seite das Resultat, welches in Zusammenarbeit mit unseren Kadermitarbeitenden entstanden ist.



An den sechs Themen im Leitbild orientieren wir uns, um unsere Vision und Mission zu erfüllen. An diesen Aussagen wollen wir uns in Zukunft messen lassen.

Unsere Vision

Wir wollen dafür sorgen, dass auf den Gesichtern unserer Bewohnerinnen und Bewohnern, aber auch bei Mitarbeitenden und anderen Partnern, jeden Tag ein Lächeln erscheint. Das ist eine sehr grosse Herausforderung und bedeutet, dass all unser Handeln sich auf dieses Ziel ausrichten muss. Was kann ich beim alltäglichen Arbeiten dazu beitragen, dass dies Realität wird?

Jeden Tag ein Lächeln mehr

KÜHLEWIL

Unsere Mission

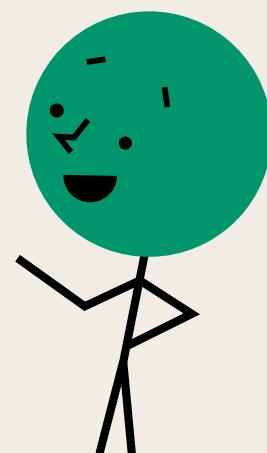
Lächeln entstehen unter anderem bei positiven Erfahrungen und bei Begegnungen mit anderen Menschen. Wenn wir freundlich sind, das Gute für die anderen im Sinn haben, offen aufeinander zugehen. Wenn alle bei uns willkommen sind und das auch spüren, dann ist die Wahrscheinlichkeit für ein Lächeln schon sehr hoch.

Ort der Begegnung

KÜHLEWIL

Das Leitbild

Die zentrale Funktion des Leitbildes ist die Legitimation von Entscheidungen und dient den Mitarbeitenden zur Orientierung.



Aufgrund von Corona finden keine Anlässe statt.

JANUAR

FEBRUAR

MÄRZ

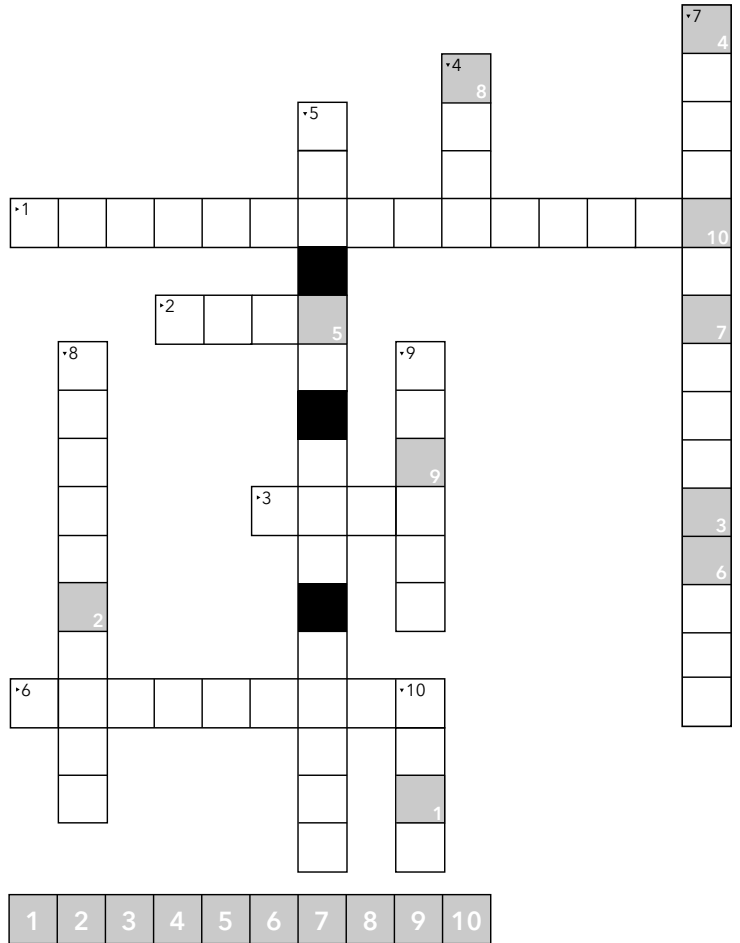
Gewinnspiel

1. Für wie viele betreuungs- und pflegebedürftige Menschen bietet Kühlewil Platz?
2. Wie viele «über üüs»-Ausgaben erscheinen pro Jahr?
3. Welches Transportmittel wurde 1948 erstmals eingebaut?
4. Nennen Sie ein Tier, dass im Naturpark Kühlewil lebt.
5. Welche Aktivierung findet jeweils Montags statt?
6. Was wurde im Herbst 2020 ausgebaut?
7. Wie heisst der Raum, welcher für 160 Personen Platz hat?
8. Wie heisst das weisse Gebäude neben dem Haupthaus?
9. Nennen Sie einen bekannten Berg, auf den man von Kühlewil aus herrliche Sicht hat.
10. Wie heisst die Wohngruppe im Wiesenhaus im Erdgeschoss?

Gewinnen Sie ein Gutschein im Wert von CHF 200.–
Einlösbar in Kühlewil.

Bitte senden Sie uns nach dem Ausfüllen des Kreuzworträtsels das Lösungswort per Mail oder Post an unten stehende Adresse zu. Die Verlosung findet am 31. März 2021 in Kühlewil statt.

E-Mail: info@kuehlewil.ch
Adresse: Kühlewil, Administration,
Kühlewilstrasse 2, 3086 Englisberg



P.P.
CH-3086 Englisberg
Post CH AG

Dänzer Werbung GmbH
Herr Toni Dänzer
Länggasse 57
3600 Thun

Gärtnerei

*Wo Blumen blühen,
lächelt die Welt.*

Dienstag und Freitag

10.00–12.00 Uhr und 13.00–16.30 Uhr

Wir beraten Sie gerne

Auskunft bei Anja Wälchli
Telefon: 031 960 31 35

Alltagsgestaltung

Montag bis Freitag

08.00–12.00 Uhr und 13.00–16.45 Uhr

Änderungen bleiben vorbehalten. Bitte erkundigen Sie sich auf unserer Website oder rufen Sie uns an!

kuehlewil.ch, 031 960 31 11

Restaurant Änglischbärg

Warme und kalte Speisen, Getränke, verschiedene Kioskartikel, Glace, Patisserie usw.

Öffnungszeiten

Montag bis Freitag 09.00–17.00 Uhr
Samstag und Sonntag 11.15–13.00 Uhr

Warme Küche

Salatbuffet, warme Mittagsgemüse
Samstag 11.15–13.00 Uhr

Wussten Sie, dass unsere Bäckerei / Konditorei individuelle Bestellungen aufnimmt?

Auskunft bei Anita Wälchli: 031 960 31 25

Besuchen Sie unser Restaurant und lassen Sie sich verwöhnen.

Atelier

*Für Bewohnerinnen
und Bewohner*

Montag, Dienstag, Donnerstag, Freitag

09.00–11.00 Uhr und 13.00–15.30 Uhr